

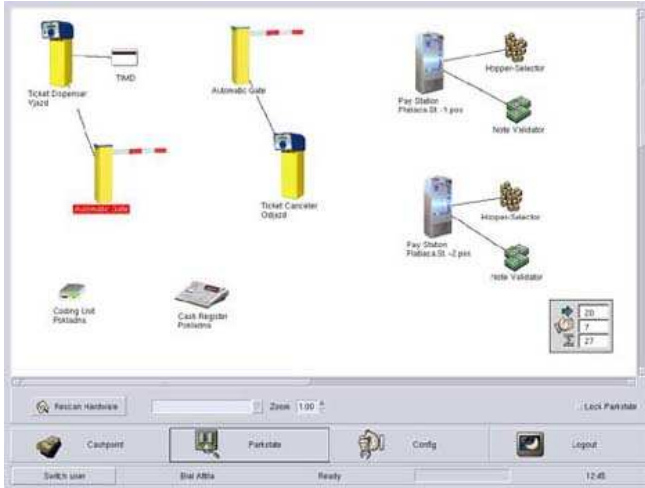
SOFTWARE PARKOVACÍ SYSTÉM

Software – parkovacie systémy

Systém ID-KARTA parking predstavuje ucelené riešenie pre automatizovanie prevádzky parkovísk. Jadrom systému je server využívajúci SQL databázu, ktorý vybavuje požiadavky zariadení v sieti. Server je navrhnutý pre prácu v prostredí operačného systému typu UNIX, ktoré sú dominantnou oblasťou serverov. V praxi používanou implementáciou je Linux. Dátovú prevádzku je možné exportovať do formátov, ktoré sú vhodné pre ďalšie spracovanie v prostredí Microsoft Windows aplikácií. Taktiež je možné dátam pristupovať prostredníctvom web prehliadača ľubovoľného počítača pripojeného do siete s serverom.

Systém je vo svojej výstavbe modulárny. Pridávanie nových komponentov pri rozširovaní je užívatel'sky jednoduché a komfortné. Pripojenie modulov do siete, inicializácia a vyhadzovanie nového zariadenia a následným nastavením konfigurácie parametrov z grafického prostredia počítača je inštalácia hotová. Komunikácia medzi lokálnymi uzlami je zabezpečená osvedčenými metódami používanými v automatizácii s využitím najmodernejších technických riešení. Prepájanie medzi serverom a grafickou stanicou obsluhy využíva TCP/IP protokol, takže umožňuje ľubovoľné umiestnenie v sieti Internet/Intranet. Rovnakým spôsobom je možné prepájať vzdialené komponenty systému. Systém umožňuje spravovať viac parkovacích zón, ktorým môžu byť ľavé alebo pravé (neexistujú medzi nimi priame prepojenie). Jednotlivé zóny môžu mať priradené rozdielne ceny. Je možné používať systém validácie, t.j. udeľovanie a fakturovanie zliav zákazníkom. Prepojenie s fiškálnymi zariadeniami je priamo integrované v rámci riešenia a nevyžaduje žiadne ďalšie duplicitné operácie. Systém vytvára a spravuje prakticky neobmedzený počet parkovacích produktov tzv. artiklov, ktoré môžu byť spojené práva a podmienky jazdy a pobytu v parkovisku. Pre integrované systémy riadenia budov súk dispozíciou programové bloky priradenie prístupov a odveria prechodov cez turnikety.

Architektúra parkovacieho systému.....



This screenshot shows the system configuration interface. On the left is a navigation tree with categories like Adicles, Contribution Park, Rule Management, and Discount Management. The main area displays 'Short Term Tickets' configuration, including a calendar grid for days of the week (Monday to Sunday) and a 'Rule schemes' section with options like '10 Skhod', '20 Skhod', and 'work days'. The status bar at the bottom shows 'System Administrator', 'Blat Albia', 'Ready', and the time '13:17'.

This screenshot shows the cashier interface. A 'Price to pay' dialog box is open, displaying a price of 25. The background interface shows 'Customer information' with fields for 'Ticket code: 1257414742043' and 'Arrival time: 14.01.2003 18:00:54'. A 'Cashpoint operator' list is visible on the right. The status bar at the bottom shows 'System Administrator', 'Blat Albia', 'Payment request', and the time '17:18'.